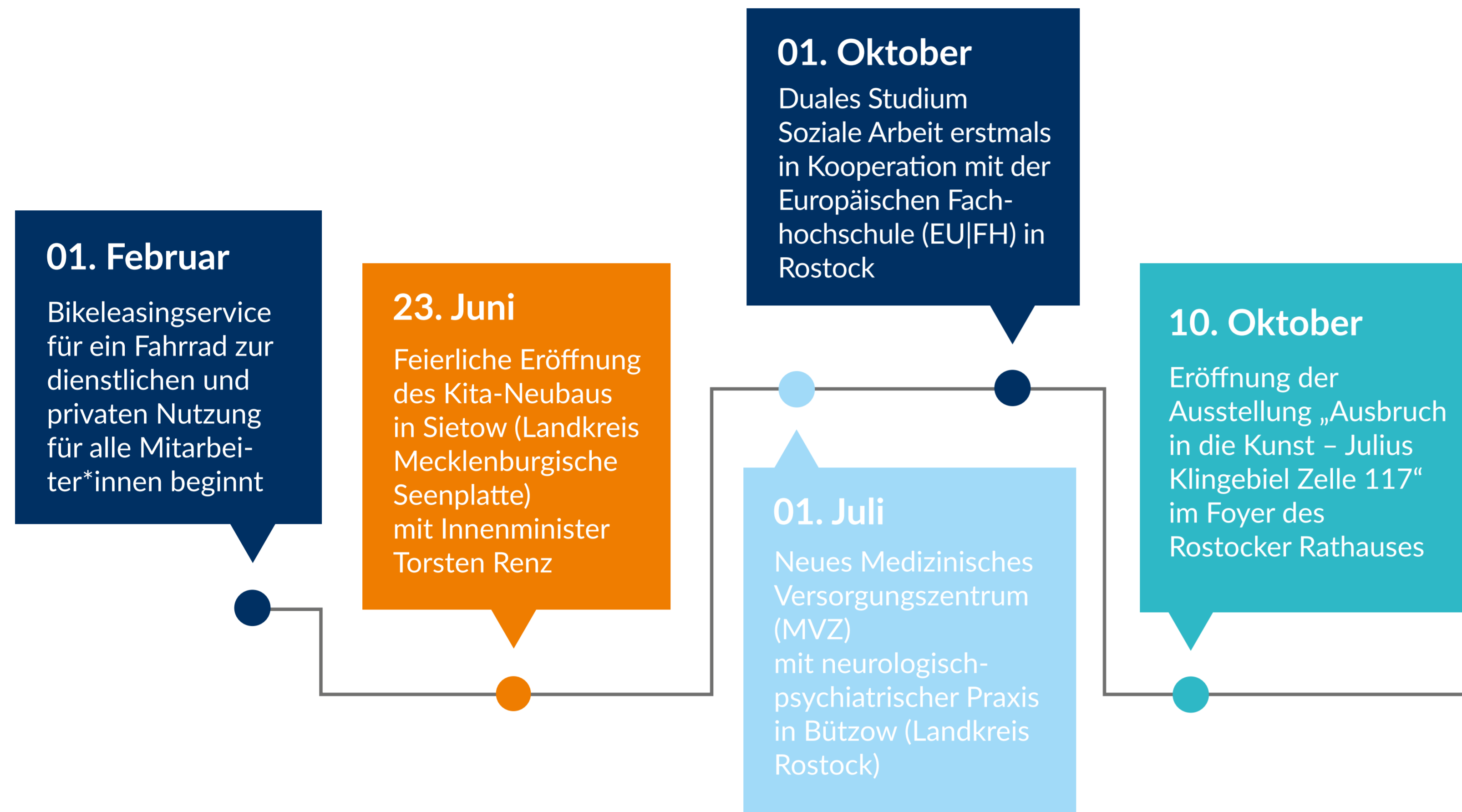


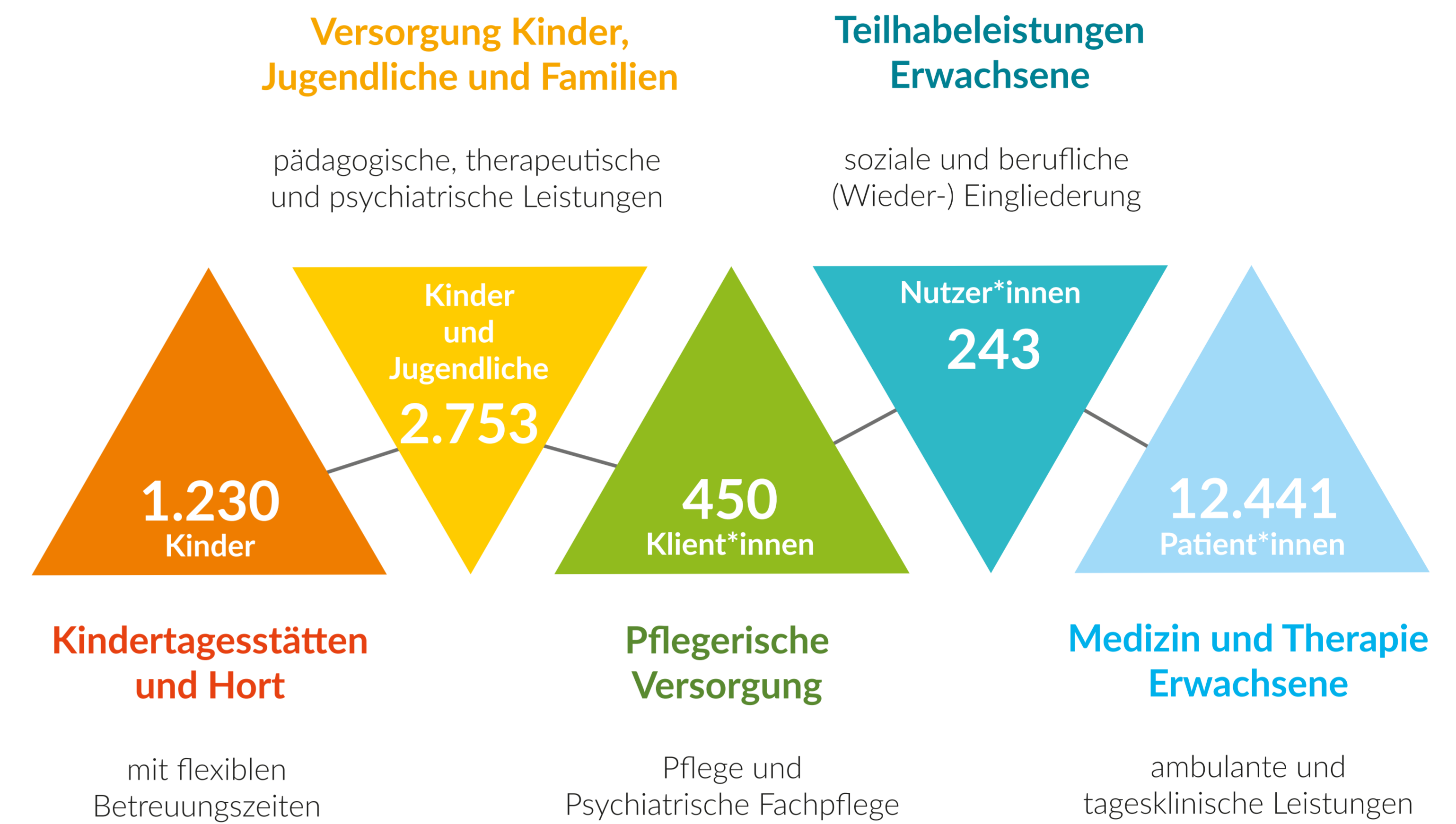
### HÖHEPUNKTE

Jeden Tag arbeiten wir in den vielfältigen Angeboten der GGP-Gruppe – besondere Ereignisse prägten das Geschäftsjahr 2021



### UNSERE 5 BEREICHE

Im Mittelpunkt unseres Handelns steht der Mensch in seiner Lebenswelt. 17.117 Menschen nutzten unsere Leistungsangebote.



### DIE GGP-GRUPPE ALS ARBEITGEBER

Alle Mitarbeitenden sind Teil unseres Erfolgs.

#### MODERNE MOBILITÄT FÜR GGP-MITARBEITER\*INNEN

##### Jobticket - Angebot zur preisgünstigen Nutzung Öffentlicher Verkehrsmittel dienstlich und privat

Von Januar bis Dezember erhöhte sich die Zahl der Mitarbeiter\*innen, die dieses Ticket nutzen, von 34 auf 79.

##### Bikeleasingservice zum preisgünstigen Erwerb eines Fahrrads zur dienstlichen und privaten Nutzung

Von März bis Dezember erwarben 44 Mitarbeiter\*innen auf diesem Weg ein neues Fahrrad.

Im Jahr 2021 haben wir außerdem 3 E-Bike als Diensträder für das Team Ambulanter Pflegedienst »Luv & Lee« erworben.

##### Entwicklung des Bestands an Dienstautos zur dienstlichen und privaten Nutzung:

- 36 im Jahr 2019
- 23 im Jahr 2020
- 24 im Jahr 2021 (davon 1 E-Auto)

Gemeinsam wurde im Jahr 2021 ein Umsatz von **37,5 Mio Euro** erreicht.

In der GGP-Gruppe arbeiten **629** Beschäftigte, davon:

- 209 Vollzeitbeschäftigte
- 420 Teilzeitbeschäftigte
- 52 Aushilfen sowie
- 22 Auszubildende und Studierende in dualen Studiengängen.

Hinzu kommen Klient\*innen im Zuverdienst, Bundesfreiwilligendienstleistende sowie Praktikant\*innen.

Betreuung von 1.230 Kindern in 10 Kindertagesstätten und 1 Horteinrichtung, davon:

- 424 Krippenkinder
- 545 Kinder in Kindergärten
- 261 Kinder im Hort

Versorgung von 450 Klient\*innen, davon:

- 235 im ambulanten Pflegedienst »Luv & Lee«
- 148 im psychiatrischen Fachpflegedienst
- 41 in der Praxis für Soziotherapie
- 26 in stationärer Versorgung

Betreuung und Behandlung von 2.753 Kindern und Jugendlichen, davon:

- 1.932 in Fachpraxen
- 205 in Tageskliniken
- 296 in kinder- und jugendpsychiatrischen Ambulanzen
- 52 in der Frühförderung
- 22 in der Schulbegleitung
- 53 in Familienhilfen
- 37 in Jugend-WGs
- 131 in der ambulanten Logopädie
- 25 in der ambulanten Ergotherapie

Betreuung und Behandlung von 243 Nutzer\*innen:

- 243 in der Eingliederungshilfe für Erwachsene mit psychischen Beeinträchtigungen

Behandlung von 12.441 Patient\*innen, davon:

in Ambulanzen:

- 1.443 in psychiatrischen und
- 330 in gerontopsychiatrischen Institutsambulanzen

in Tageskliniken:

- 513 in Psychiatrie/Psychotherapie
- 121 in Gerontopsychiatrie

in Medizinischen Versorgungszentren:

- 6.942 in Neurologie, Psychiatrie, Psychotherapie
- 2.642 in hausärztlicher Versorgung

in der ambulanten Ergotherapie:

- 326 Patient\*innen

in der ambulanten Logopädie:

- 59 Patient\*innen

sonstiges:

- 65 in medizinisch-beruflicher Rehabilitation