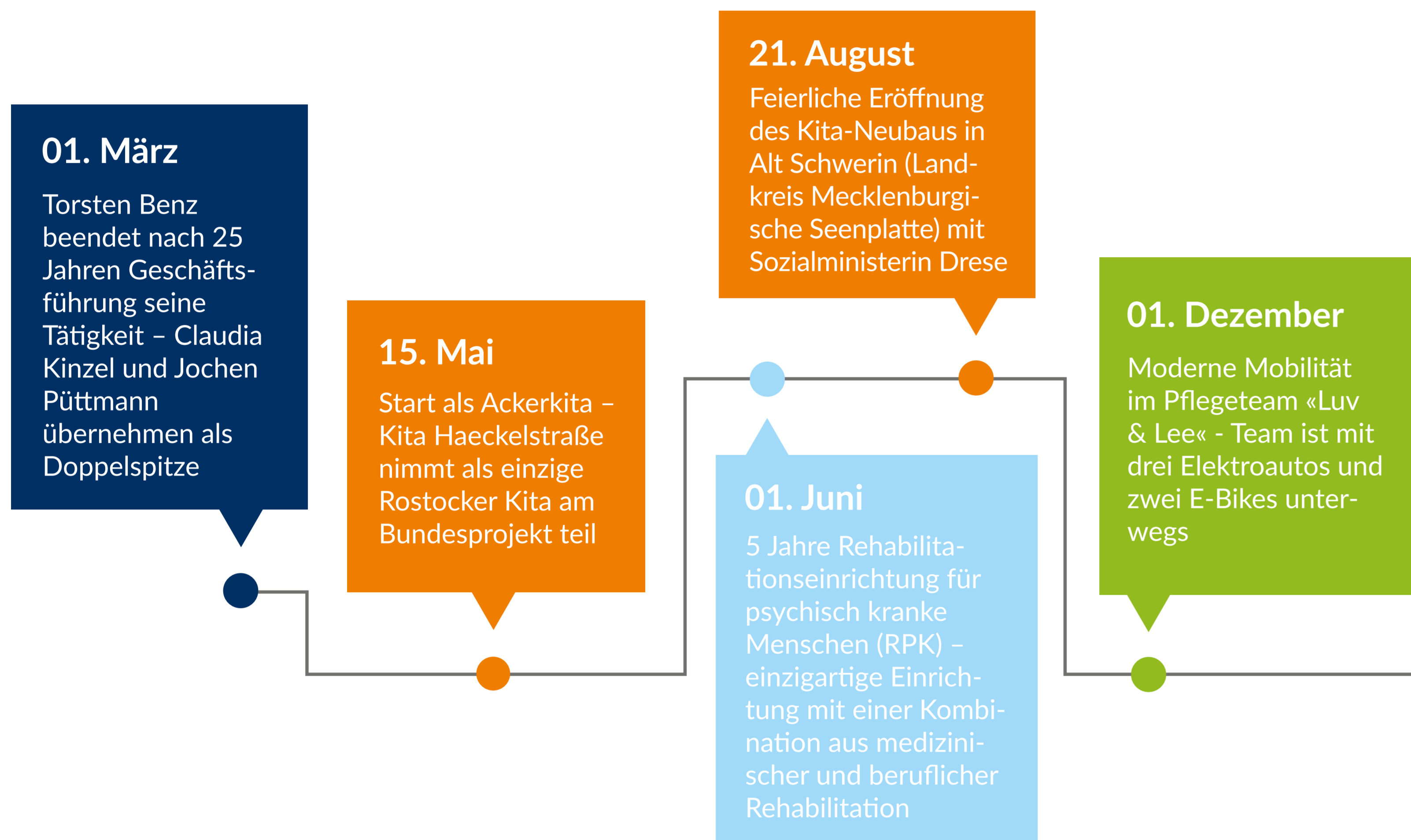


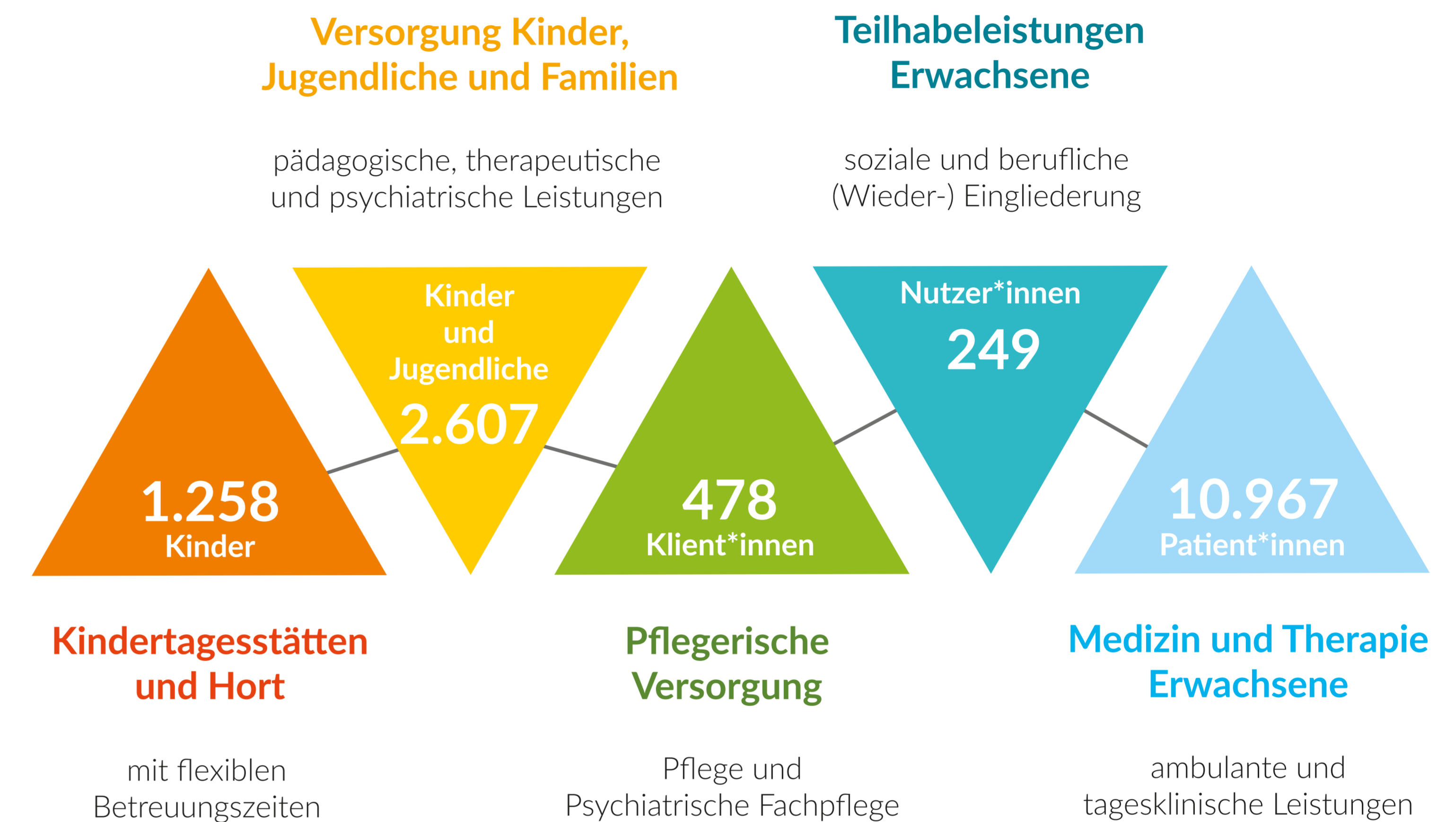
HÖHEPUNKTE

Jeden Tag arbeiten wir in den vielfältigen Angeboten der GGP-Gruppe – besondere Ereignisse prägten das Geschäftsjahr 2020



UNSERE 5 BEREICHE

Im Mittelpunkt unseres Handelns steht der Mensch in seiner Lebenswelt. 15.559 Menschen nutzten unsere Leistungsangebote.



DIE GGP-GRUPPE ALS ARBEITGEBER

Alle Mitarbeitenden sind Teil unseres Erfolgs.

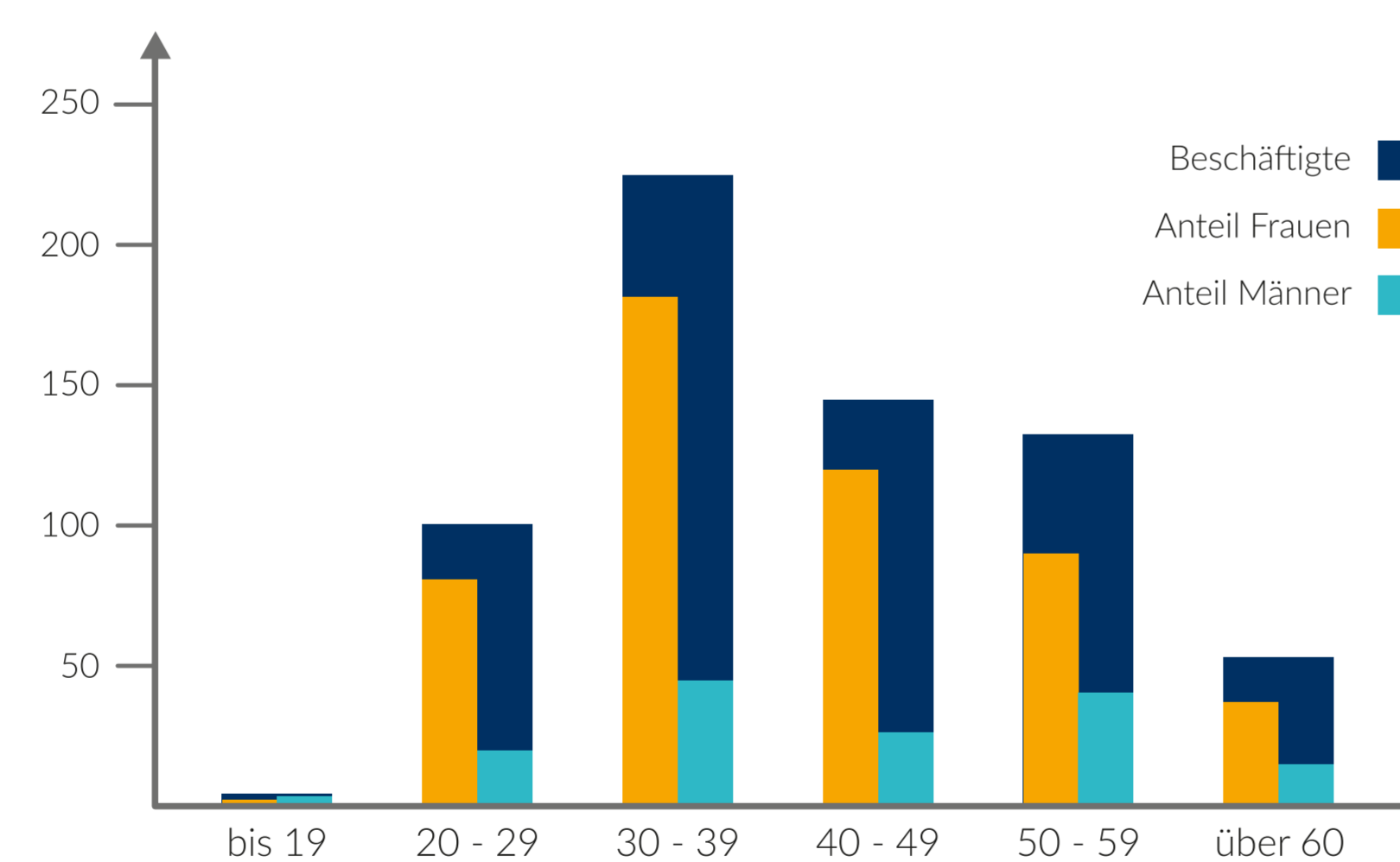
Gemeinsam wurde im Jahr 2020 ein Umsatz von **35,4 Mio Euro** erreicht.

In der GGP-Gruppe arbeiten **659** Beschäftigte, davon:

- 254 Vollzeitbeschäftigte
- 308 Teilzeitbeschäftigte
- 74 Aushilfen sowie
- 23 Auszubildende und Studierende in dualen Studiengängen.

Hinzu kommen Klient*innen im Zuverdienst, Bundesfreiwilligendienstleistende sowie Praktikant*innen.

Anteil Frauen: 77,5 Prozent
 Anteil Männer: 22,5 Prozent
 Altersdurchschnitt: 41,3 Jahre
 Frauen: 40,8 Jahre
 Männer: 42,8 Jahre



Altersgruppe	Beschäftigte	davon Frauen / Anteil in %	davon Männer / Anteil in %
bis 19	3	1 (33,3 %)	2 (66,7 %)
20 - 29	101	81 (80,2 %)	20 (19,8 %)
30 - 39	225	181 (80,4 %)	44 (19,6 %)
40 - 49	146	119 (81,5 %)	27 (18,5 %)
50 - 59	132	91 (68,9 %)	41 (31,1 %)
über 60	52	38 (73,1 %)	14 (26,9 %)
Gesamtzahl	659	511 (77,5 %)	148 (22,5 %)

Betreuung von 1.258 Kindern in 10 Kindertagesstätten und 1 Horteinrichtung, davon:

- 433 Krippenkinder
- 556 Kinder in Kindergärten
- 269 Kinder im Hort

Versorgung von 478 Klient*innen, davon:

- 450 ambulante Versorgung
- 28 stationäre Versorgung

Betreuung und Behandlung von 2.607 Kindern und Jugendlichen, davon:

- 1.643 in Fachpraxen
- 202 in Tageskliniken
- 358 in kinder- und jugendpsychiatrischen Ambulanzen
- 45 in Frühförderung
- 17 in Schulbegleitung
- 165 in Familienhilfen
- 32 in Jugend-WGs
- 127 in ambulanter Logopädie
- 18 in ambulanter Ergotherapie

Betreuung und Behandlung von 249 Nutzer*innen:

- 249 in Eingliederungshilfe für Erwachsene mit psychischen Beeinträchtigungen

Behandlung von 10.967 Patient*innen, davon:

- in Ambulanzen:*
 - 1.189 in psychiatrischen und gerontopsychiatrischen Institutsambulanzen
- in Tageskliniken:*
 - 404 in Psychiatrie/Psychotherapie
 - 97 in Gerontopsychiatrie
- in Medizinischen Versorgungszentren:*
 - 5.802 in Neurologie, Psychiatrie, Psychotherapie
 - 2.753 in hausärztlicher Versorgung
- in der ambulanten Ergotherapie:*
 - 307 Patient*innen
- in der ambulanten Logopädie:*
 - 78 Patient*innen
- sonstiges:*
 - 54 in medizinisch-beruflicher Rehabilitation